



一般財団法人厚生会

仙台厚生病院

SENDAI KOUSEI HOSPITAL



2026 看護師募集案内

病院の概要

【診療科目】

- 心臓血管センター
・循環器内科・不整脈科・心臓血管外科
- 呼吸器センター
・呼吸器内科・呼吸器外科
- 消化器センター
・消化器内科(消化器内視鏡センター)
・消化器外科
・肝臓内科
- 臨床検査センター
・病理診断・臨床検査科
- 糖尿病代謝内科
- 放射線科
- 麻酔・集中治療科
- 精神科
- 総合健診センター
- 先端画像医学センター

【病床数】

409床(集中治療室26床を含む)

【看護体系】

急性期一般入院科1

【看護師数】

522名(2024年4月1日現在)

「選択と集中」で3領域で高度医療を提供

当院は総合病院方式をとらず、「高度先進医療」「救急医療」を選択し、心臓血管、消化器、呼吸器の3つの部門に、人材と医療資源を集中投入しています。各センターに最新の設備を用意し、各領域の代表的疾患(狭心症・心筋梗塞、肺がん)の手術件数はいずれも東北一です。

24時間体制で地域医療に貢献

3センターの専門医による当直体制で、24時間救急患者を受け入れ、高度な医療を提供しています。

地域医療最後の砦を目指す

いつでも高いレベルの治療を受けたい、と願う地域の期待に応える病院のモデル、『地域医療最後の砦』を目指すことが当院の運営方針です。

2024年5月移転 全室個室の新病院で一緒に働きましょう!



看護部理念

- ・質の良い医療・看護を提供します
- ・他職種の人々と連携・協働の姿勢をもちます
- ・病院の健全経営に参画します



看護部長 小畑 由美

仙台厚生病院は、快適な療養環境、プライバシーの確保、感染症対策の観点から、2024年5月仙台市青葉区中心部に、地域医療を担う全室個室の次世代型先進病院を目指して移転いたしました。「選択と集中」により心臓血管、消化器、呼吸器の3領域において最後の砦を目指し、急性期医療を提供しています。そのために、医師はじめ多職種との垣根を越えて、積極的なチーム医療(タスクシフト/シェア)の充実を展開しております。

本院の運営方針の大きな柱のひとつに**“職員優先主義”**があります。

職員が元気でなければ患者を救えないという理事長方針のもと、暴言・暴力対策や健診での手厚いサポート、新病院ではボルダリングやスカッシュコート等、職員が元気で働き続けられる職場環境を整備しています。

また、職員自らは、本院の方針である“0.5秒以内に挨拶する”を笑顔で、患者さんやご家族、職員同士でも行っております。

看護部は**“思いやりの心とチャレンジ精神”**で

豊かな感性と看護実践能力を育むことを目指し、看護師個人がキャリアラダーに沿ったキャリア開発を行えるよう教育体制を整え、人材育成に重点をおいております。

特に新人教育体制では、看護師キャリアラダーⅠに沿った集合教育と、配属先で手厚いプリセプターシップ制度や部署全体で新人を育てる職場風土となっております。

と同時に、本院独自の院内認定、センターごとの**“エキスパートナーズ”**を開発しました。

現在合計23名のエキスパートナーズが認定を受け、各部署で活躍しています。

急性期看護を学び、エキスパートナーズを目指したい方、

元気でやる気のある方

当院でぜひ、あなたが目指す看護の夢を叶えましょう。

新人教育・研修プログラム

段階的に成長できる
教育システムでサポートします!

オリエンテーションⅠ

感染対策研修
安全管理研修
接遇研修
新入職員研修



オリエンテーションⅡ

救急蘇生の講義を受け、
実技演習をします。
BLSプロバイダー指導のもと
救急蘇生の技術を身に付け
る機会となっています。



チームナーシング研修

メンバーとしての役割を考え、
事例を通して多重課題の解決
方法を学びます。
また、カンファレンスについて
も学べる機会となっています。



レベルⅠ
修了証交付

修了証

4月

新入職員研修です。
新人看護師同士はもちろん、
他職種の新入職員とも
交流できる良い機会と
なっています。



5月

インタラクション研修Ⅰ

事例を通して患者さんや家族への
接遇を考える研修です。
また、看護師としての気配りについて
も学べる機会となっています。

9月



10月

成長の軌跡～ポートフォリオ～

1年間の集大成の研修です!
自分の成長に目を向け、
頑張りを認めあい、
2年目からの目標
設定を行います。



2月

3月

キャリアラダー

新人さんは
ここに!

レベルⅠ

(卒後1年)

- 感染対策研修・安全管理研修
- 褥瘡予防研修
- 接遇研修
- チームナーシング研修
- 救急蘇生研修



レベルⅡ

(卒後2～5年)

- エデュケーション サポート研修※
※2年目看護師教育
- プリセプターシップ研修
- ファーストリーダー研修
- 看護研究

レベルⅢ

(卒後6年～主任未満)

- セカンドリーダー研修
- キャリアデザイン研修
- 院内看護管理者研修
(初級編)



レベルⅣ

スペシャリスト

認定看護師
専門看護師

エキスパート

院内独自の
認定看護師

ジェネラリスト

教育・サポート
モデル

看護師の1日

日勤 勤務時間：8:30～17:15

9:00 申し送り・OPE出し



患者さんを手術室へ送り出し、手術室看護師に申し送りを行います。

12:00 昼休憩



お昼休憩は交代でとります。職員レストランや休憩室でお昼を食べて、午後に備えます。

10:00 点滴



点滴や注射は3点認証システムで確認するので安心して実施できます。

14:00 カンファレンス



みんなでより良い看護を提供できるように、『看護の視点』を大切に話し合います。

11:00 清潔ケア



清潔ケアなどは、ナースエイドと協力して行います。

16:00 看護記録・報告



バイタルサインや状態を記録・報告します。

夜勤 勤務時間：16:30～9:00

16:45 申し送り



慣れるまでは、頼れるプリセプターと一緒に夜勤に入ります。

21:00 消灯



各部屋を見回りながら、点滴の確認や眠れない患者さんに対応します。

18:00 夕食の配膳



患者さんの状態によっては、食事の介助を行います。ナースエイドもサポートします。

1:00 仮眠



交代で仮眠をとります。個室の仮眠室でしっかり休み、朝の業務に備えます。

19:00 検温・点滴



夜間にも患者さんの状態に変化がないか、確認・観察を行います。

6:00 検温・食事・記録



夜間の状態を記録して、日勤者に申し送ります。



全診療科で24時間救急患者を受け入れています。入院してくる患者さんが不安なく過ごせるように対応しています。



夜勤を終えたその日と翌日はお休みです。お家でしっかり休んだ翌日は、リフレッシュに出かけよう！

INTERVIEW 01

集中治療室

2023年入職

「頑張って」ではなく
共に乗り越える想いで看護をしています。

選んだ理由

最先端医療に携わりたいと思い、東北でも有数の治療件数を誇る仙台厚生病院へ入職しました。希望が叶い、現在は集中治療室に所属しています。初めは分からないことばかりで戸惑いが多くありました。

今では、高度な看護技術・知識を習得して前向きに仕事に取り組むことができています。最近では、患者さんから温かい言葉を掛けてもらえるようになり、看護の楽しさを感じています。



急性期看護のやりがい

急性期の患者さんには、集中治療を受けることで状態が短期間で良くなることがあります。容体が改善して、笑顔で一般病棟に転棟する姿をみたときに、大きなやりがいを感じます。状態が急激に変化する救急医療の現場では、不安を抱える患者・家族に多く出会います。医師の言葉を

患者・家族に分かりやすく言い換えて伝えたり、表情や声のトーンに気をつけて、少しでも不安を軽減できるように努めています。



サポート体制

入職1年目には、プリセプターとアソシエイトの先輩が付き、技術面と精神面をサポートしてくれます。それぞれの理解力や能力に合わせて、無理のないペースで指導してくれます。分からないことはすぐに聞くことができ、不安を抱えずに働けています。

勤務体制・同僚との関係

当院は2交代制です。休みたい日を希望できるので、予定が組みやすく、プライベートも充実しています。アットホームな職場で、先輩とも食事や遊びに出かけます。同期入職の看護師は、辛いとき、いつもお互いを支えあえる大切な存在です。

HOLIDAY SCHEDULE

休日は友人との旅行や、社会人バスケットチームに参加してリフレッシュしています。また仕事を頑張ろうと思える大切な時間です。



INTERVIEW 02

循環器病棟

2023年入職

声のかけ方や自分の持つ雰囲気意識して
患者さんから何でも聞いてもらえる看護師でいたいです。

選んだ理由

東北でもトップクラスの治療実績を誇る病院で、急性期看護に携わりたいと思い入職しました。現在は希望した循環器病棟で勤務しています。多くの患者を受け入れているので様々な状況や疾患に対する看護を経験できています。急性期領域なので患者の入退院も多く、入職した当初はその速さに慣れるために一生懸命でした。今では循環器看護のやりがいを感じながら働いています。



急性期看護のやりがい

循環器疾患を抱える方の状態は変わりやすく、変化に合わせた対応が求められます。治療・リハビリを行うことで、状態が目に見えてよくなることも少なくありません。そのような患者と関わることに、やりがいを感じる人が多いです。心臓の手術は侵襲も大きいため、状態の変化に不安を抱く患者さんが多いです。

そのため、正確な知識や技術を身につけ、不安を軽減できるように努めています。



サポート体制

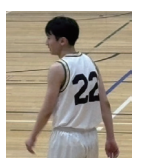
入職1年目はプリセプターと共に月間目標や行動計画を立てて、学びながら仕事をすすめることができます。1人1人の状況に合わせた教育計画を立ててくれるので、自分に合ったペースで成長することができます。2年目も教育担当の先輩がサポートしてくれます。知識や技術面で不足していることがあれば、継続して指導を受けることができます。

勤務体制・同僚との関係

看護部は全部署が2交代制です。夏休みもあるので、長期休みを活用してリフレッシュすることができます。最初は先輩と話すのに緊張していましたが、しっかりと話を聞いてくれる方ばかりなので今では緊張せずに仕事やプライベートの話をしています。

HOLIDAY SCHEDULE

社会人バスケットチームに参加して、体を動かすのが一番のリフレッシュです。外に出かけるのも好きなので、友達とご飯を食べに行きます。



看護師募集要項

最終ページにQRコードがあります。
(当院Webサイト掲載中の求人へアクセス)

勤務体制

■ 2交替制勤務

日 勤	8:30~17:15(休憩 45分)
夜 勤	16:30~ 9:00(休憩 3時間)

給 与

当院では【給与 = ① 固定給 + ② 諸手当】で支給

①固定給:当財団規程による(国家公務員給与を準用)
[2024年4月1日現在]

身 分	月額基本給
看護師(大学卒)	225,800 円+②諸手当加算
看護師(短大3卒)	218,800 円+②諸手当加算
看護師(短大2卒)	211,000 円+②諸手当加算

※ただし、正職員登用前の臨時職員の期間は、上記基本給と異なります。
また、看護師等としての勤務経験者は、勤務年数に応じ加算します。
6ヶ月の試用期間があります。

②諸手当:夜勤手当、夜勤業務手当、夜勤加算、待機手当、地域手当、超過勤務手当、扶養手当、通勤手当(上限50,000円)、住宅手当(上限28,000円)、研修手当(卒後3年目まで)、処遇改善手当等

賞 与

- 夏季賞与 } 国家公務員給与規程を準用
- 冬季賞与 }
- 業績賞与 夏季・冬季とは別に、病院業績などに応じて期末(3月)に支給(当院独自システム)
- 自己研鑽手当 病院業績などに応じて2年目以降に支給(当院独自システム)
- その他 業績が特に良好な年は、様々な支給があります。(当院独自システム)

休日・休暇

- 4週8休、年末年始、国民の祝日・休日
- 年次休暇:年間23日(残日数20日まで翌年に繰越し)※ただし採用年は就業規則による
- 特別休暇:結婚、産前産後、忌引等

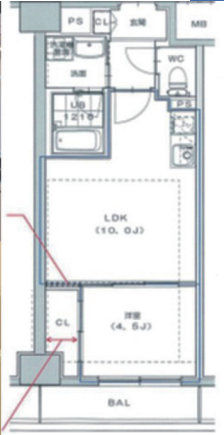
支援制度

認定看護師取得支援として奨学金制度あり(要相談)

福利厚生

■ 職員宿舎 ～リパリア広瀬～

病院から1.5kmの場所に新入職員向けの宿舎『リパリア広瀬』があります。
セキュリティ付き駐輪場、希望者には駐車場もあります。
(徒歩、バス、自転車等での通勤可能)



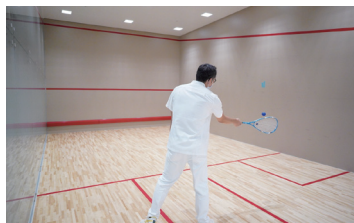
- 1LDK 67室
- 入居期間:入職より2年間
- 家賃:月額15,000円
- 他:水道、光熱費実費

■ 院内保育園 ～リパリア保育園～



平日・祝日保育の他に、土曜日保育やお泊まり保育もあります。育児期間中でも安心してお仕事ができます。

■ 院内施設



体を動かしてリフレッシュ!!
トレーニングマシン・スカッシュコート・ボルダリングがあります。

■ 病院行事



Sendai Kousei Hospital Award

その年の最も優れた業務改善案を決める催しです。ドレスアップして参加する場合は、とても華やかです。

交通案内



地下鉄

<仙台市地下鉄南北線>

○ 北四番丁駅下車 ▶ 北1出口より徒歩6分

バス

<仙台市営バス>

○ 110・120・130・135系統

仙台駅27・28番乗場 ▶ 上杉二丁目または堤通雨宮町下車、徒歩2分

<宮城交通バス>

○ 宮城大学線 上杉通: 泉アウトレット経由

仙台駅前のりば: 2 ▶ 上杉六丁目下車、徒歩4分

JR

<東北新幹線>

○ 仙台駅下車 ▶ タクシーで10分 または 地下鉄・バスへ乗換

<仙山線>

○ 北仙台駅下車 ▶ タクシーで5分



一般財団法人厚生会
仙台厚生病院
SENDAI KOUSEI HOSPITAL



〒981-0914 宮城県仙台市青葉区堤通雨宮町1番20号 TEL 022-728-8200 FAX 022-728-8005

URL <https://www.sendai-kousei-hospital.jp/>

お問い合わせ・資料請求先: 総務部労務課

仙台厚生病院 検索

仙台厚生病院 Official SNS

